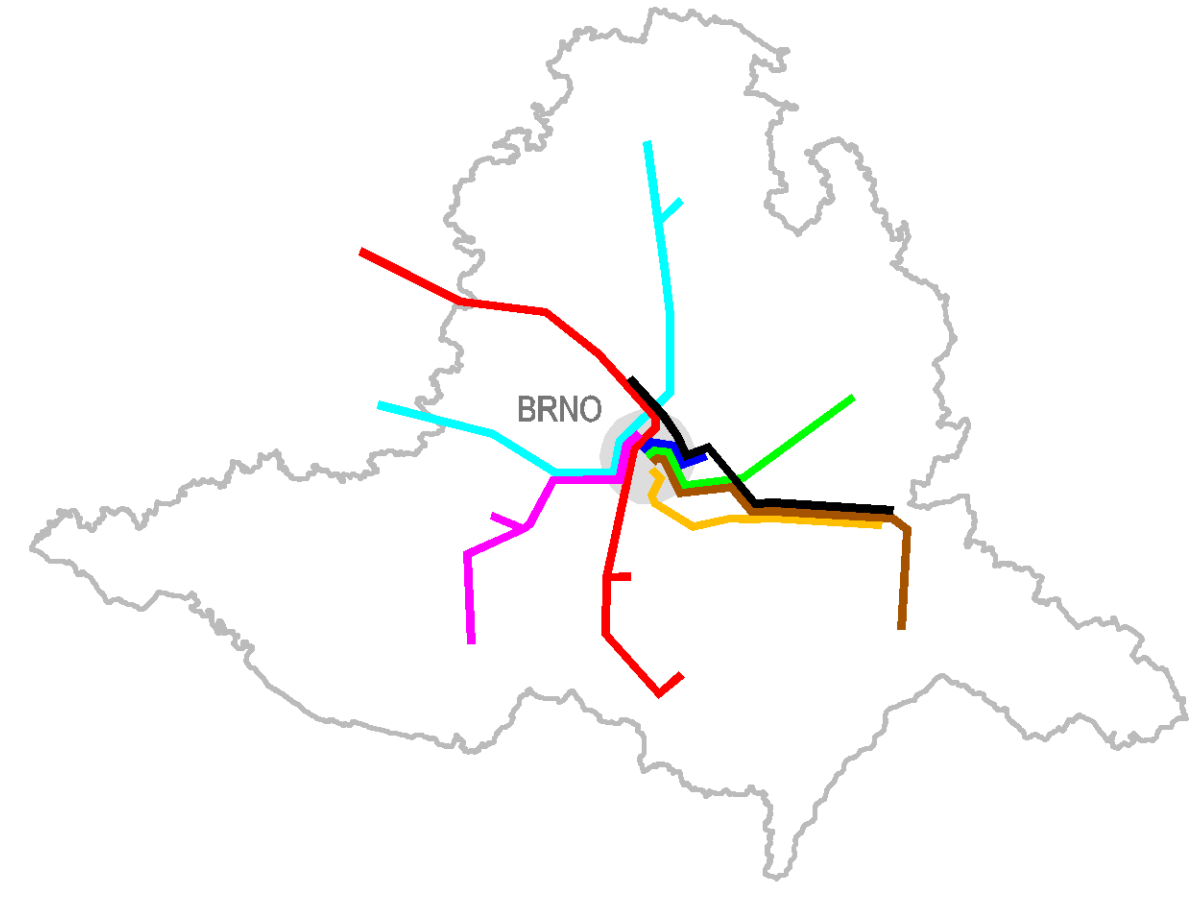
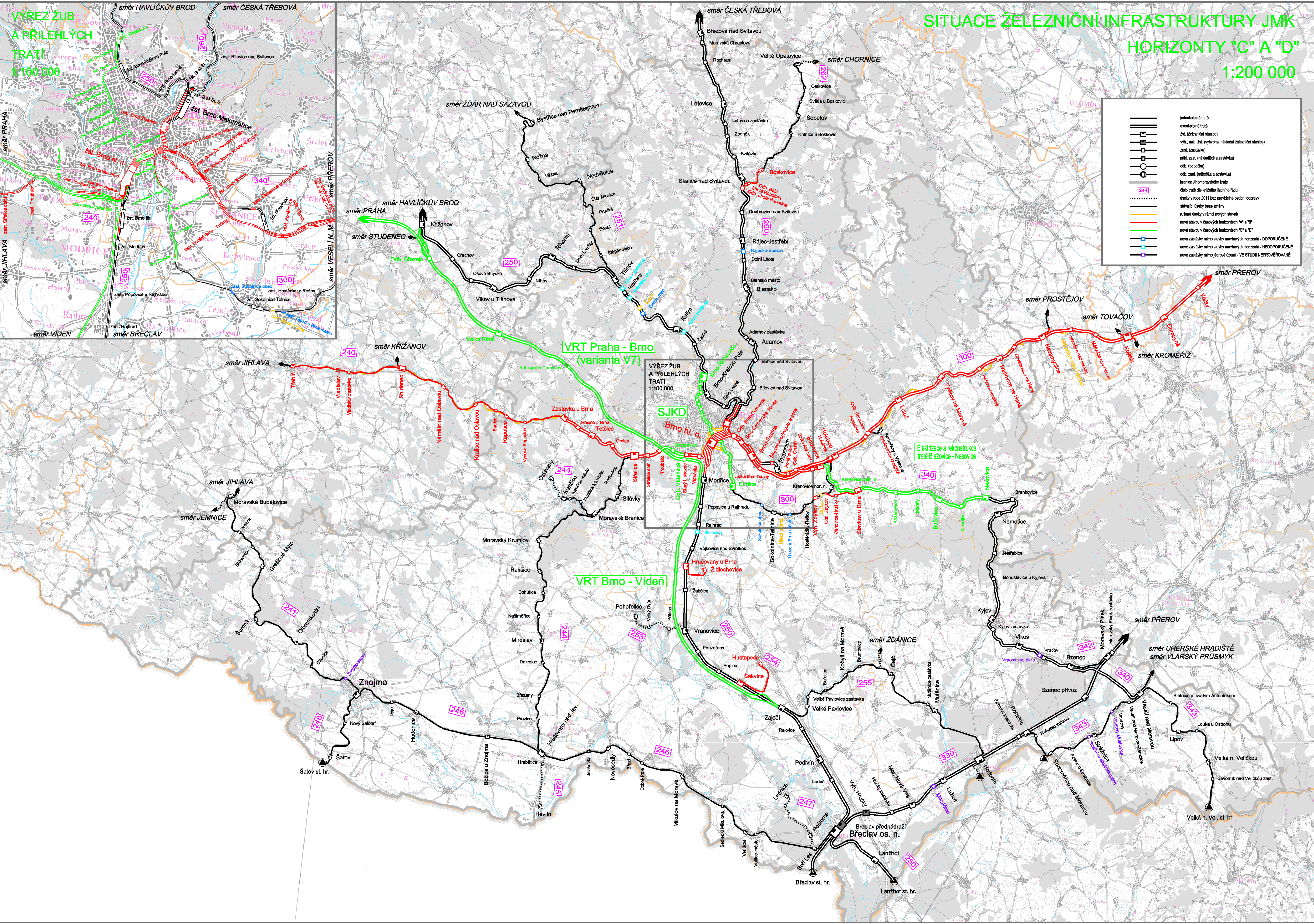
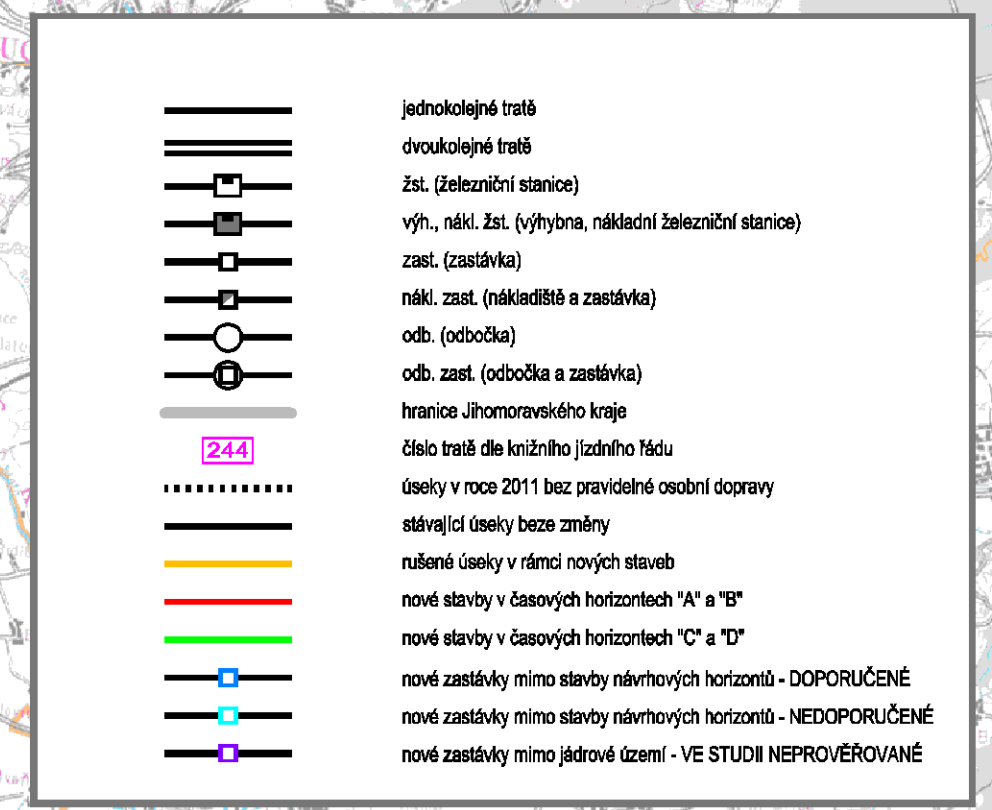


SITUACE ŽELEZNIČNÍ INFRASTRUKTURY JMK
HORIZONTY "C" A "D"
1:200 000



 SUDOP BRNO				SUDOP BRNO, spol. s r.o. Kounicova 26 611 36 Brno tel.972625804											
OBJEDNATEL:		JIHOMORAVSKÝ KRAJ, ŽEROTINOVÁ NÁM.3/5, 601 82 BRNO			tel. : +420 972 625 804 E-mail: sudop@sudop-brno.cz										
PROFESNÍ SKUPINA:	11 KOLEJE	VEDOUČÍ PROF. SKUPINY		JEDNATEL	ING. JIŘÍ MOLÁK										
ODPOVĚDNÝ PROJ. ZAKÁZKY ING. PETR ROTSCHEN		ODPOVĚDNÝ PROJ. PS, SO ING. PETR ROTSCHEN		NAVRHL, VYPRACOVAL ING. LUBOMÍR BEŘÁK											
KRAJ: JIHO-MORAVSKÝ				KONTROLOVAL ING. PETR KAPOUN											
<div>STUDIE AGLOMERAČNÍHO PROJEKTU BRNĚNSKÉ PŘÍMĚSTSKÉ ŽELEZNIČNÍ DOPRAVY 2020 ŽELEZNIČNÍ INFRASTRUKTURA A DOPRAVNÍ TECHNOLOGIE</div>															
<div><div>SITUACE ŽELEZNIČNÍ INFRASTRUKTURY JMK - HORIZONTY "C" A "D"</div><div><table><tr><td>ZAK. ČÍSLO</td><td>ARCH. ČÍSLO</td></tr><tr><td>11031-01-1211</td><td>2011110689</td></tr><tr><td>1:200 000</td><td>POČET FORMÁTŮ 10x44</td></tr><tr><td>DATUM:</td><td>12/2011</td></tr><tr><td>ČÁST DOKUM. A</td><td>PŘÍLOHA 2.1.3</td></tr></table></div></div>						ZAK. ČÍSLO	ARCH. ČÍSLO	11031-01-1211	2011110689	1:200 000	POČET FORMÁTŮ 10x44	DATUM:	12/2011	ČÁST DOKUM. A	PŘÍLOHA 2.1.3
ZAK. ČÍSLO	ARCH. ČÍSLO														
11031-01-1211	2011110689														
1:200 000	POČET FORMÁTŮ 10x44														
DATUM:	12/2011														
ČÁST DOKUM. A	PŘÍLOHA 2.1.3														